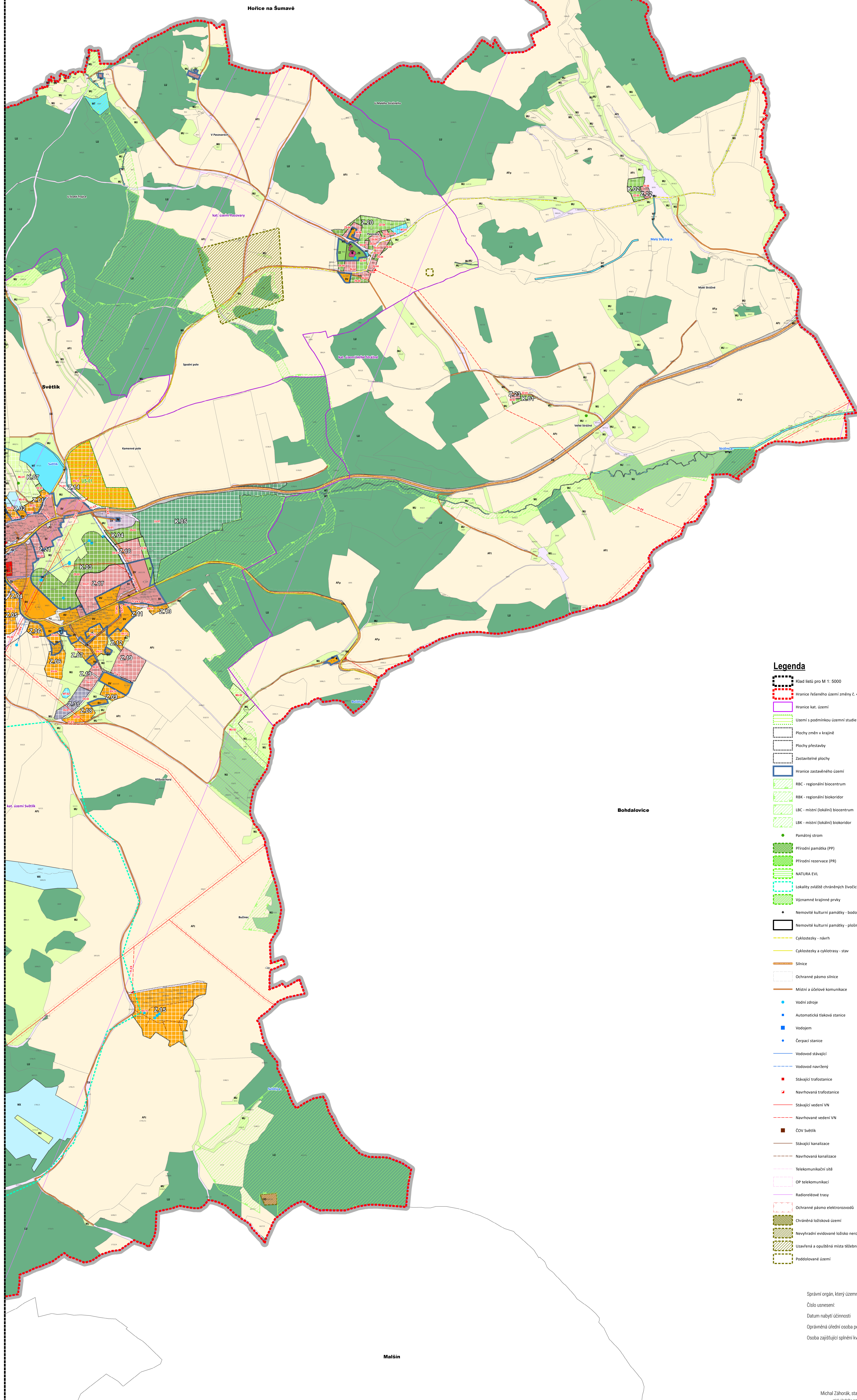
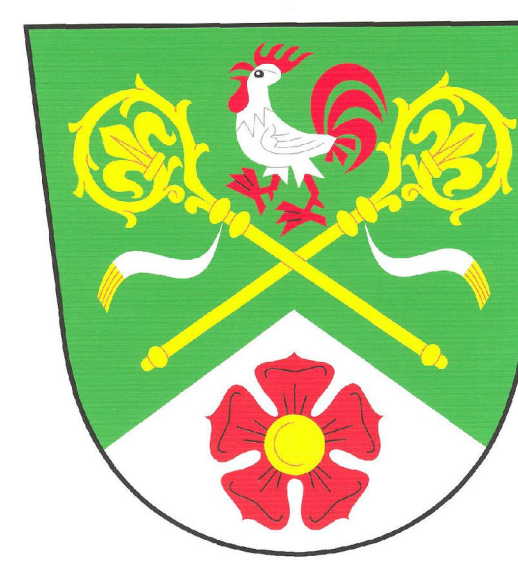


04B_KOORDINAČNÍ VÝKRES - VÝCHOD



Legenda

- Klad listů pro M 1: 5000
 - Hranice řešeného území změny č. 4
 - Hranice kat. území
 - Uzemí s podmínkou územní studie
 - Plochy změn v krajině
 - Plochy přestavby
 - Zastavitelné plochy
 - Hranice zastavěného území
 - RBC - regionální biocentrum
 - RBK - regionální biokoridor
 - LBC - místní (lokální) biocentrum
 - LBK - místní (lokální) biokoridor
 - Památný strom
 - Přírodní památka (PP)
 - Přírodní rezervace (PR)
 - NATURA EVL
 - Lokality zvláště chráněných živočichů a rostlin
 - Významné krajinné prvky
 - Nemovité kulturní památky - bodové
 - Nemovité kulturní památky - plošné
 - Cyklostezky - návrh
 - Cyklostezky a cyklotrasy - stav
 - Silnice
 - Ochranné pásmo silnice
 - Místní a účelové komunikace
 - Vodní zdroje
 - Automatická tlaková stanice
 - Čerpadlo
 - Vodovod stávající
 - Vodovod navrhovaný
 - Stávající trafostanice
 - Navrhované trafostanice
 - Stávající vedení VN
 - Navrhované vedení VN
 - ČOV Světlík
 - Stávající kanalizace
 - Navrhovaná kanalizace
 - Telekomunikační sítě
 - OP telekomunikací
 - Radioreléové trasy
 - Ochranné pásmo elektroizolace
 - Chráněná ložisková území
 - Nevyhradněná evidovaná ložiska nerostných surovin
 - Uzávěřená a opuštěná místa těžebního odpadu
 - Poddolované území
- ### PLOCHY S ROZDÍLÝM ZPŮSOBEM VYUŽITÍ
- BV | bydlení venkovské - stav
 - BV | bydlení venkovské - návrh
 - BU | bydlení všeobecné - stav
 - RI | rekreace individuální - stav
 - RI | rekreace individuální - návrh
 - OS | občanské vybavení - sport - stav
 - OS | občanské vybavení - sport - návrh
 - OV | občanské vybavení veřejné - stav
 - OV | občanské vybavení veřejné - návrh
 - PU | veřejné prostranství všeobecné - stav
 - PU | veřejné prostranství všeobecné - návrh
 - SV | smíšené obytné venkovské - stav
 - SV | smíšené obytné venkovské - návrh
 - DS | doprava silniční - stav
 - DS | doprava silniční - návrh
 - DX | doprava - místní komunikace a cesty - stav
 - DX | doprava - místní komunikace a cesty - návrh
 - VZ | výroba zemědělská a lesnická - stav
 - VE | výroba energie z obnovitelných zdrojů - stav
 - TU | technická infrastruktura všeobecná - stav
 - TU | technická infrastruktura všeobecná - návrh
 - HU | smíšené výrobní všeobecné - návrh
 - WT | vodní a vodních toků - stav
 - WT | vodní a vodních toků - návrh
 - WX | vodní a vodohospodářské jiné - stav
 - APp | pole - stav
 - APp | trvalé travní porosty - stav
 - ZS | zelení sídelní ostatní - stav
 - ZS | zelení sídelní ostatní - návrh
 - ZZ | zelení - zahrady a sady - stav
 - ZZ | zelení - zahrady a sady - návrh
 - LU | lesní - stav
 - LU | lesní - návrh
 - MU | smíšené nezastavěného území všeobecné - stav
 - MU | smíšené nezastavěného území všeobecné - návrh
 - NU | přírodní všeobecné - stav
 - NU | přírodní všeobecné - návrh
 - GD | těžba nerostů - dobývání a úprava - stav
 - GD | těžba nerostů - návrh
 - GX | těžba nerostů jiná - stav

Záznam o účinnosti
Správní orgán, který územní plán vydal: Zastupitelstvo obce Světlík
Číslo usnesení: Ze dne: 27.6.2024
Oprávněná úřední osoba pořizovatele: Michal Záhorský, starosta obce
Osoba zajišťující splnění kvalifikačních požadavků: Ing. arch. Radek Boček

Michal Záhorský, starosta obce Světlík, Ing. arch. Radek Boček, tzv. létatující pořizovatel
otisk úředního razítka pořizovatele otisk úředního razítka pořizovatele

Projekce: Ateřilár - BOČEK odborný inženýr Ing. Miroslav Boček IČ: 27372488 e-mail: radek.bocek@aterezil.cz www.aterezil.cz	Projekce: Ing. arch. Radek Boček Simona Korecká	Projekce: Ing. arch. Radek Boček	
Projektant: Ing. arch. Martin Jirovský, Ph.D., Ing. arch. Hana Peřková, DWH s.r.o	Projektant: Ing. arch. Radek Boček	Projektant: Ing. arch. Radek Boček	
POŘIZOVATEL: Obecní úřad Světlík, Světlík 27, 382 16 Světlík			
ZMĚNA Č. 4 ÚZEMNÍHO PLÁNU SVĚTLÍK			Číslo zakázky: 48-2023
04B_KOORDINAČNÍ VÝKRES - VÝCHOD			Stupeň: FINÁLNÍ
Měřítko: 1:5 000			Číslo výkresu: 27.6.2024
Číslo výkresu: 27.6.2024			Číslo listu: 1/1

